

MAL  
2019



# MAL 2019

## Tavoitteet ja mittarit

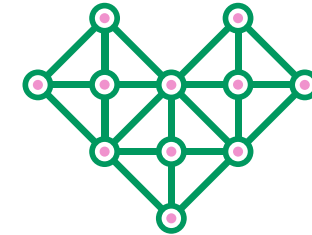
# 1. Lähtökohdat, Helsingin seutu vuonna 2050



Joka kolmannen suomalaisen kotipaikka



2 000 000  
asukasta



Verkostomainen  
joukkoliikenne



1 050 000  
työpaikkaa

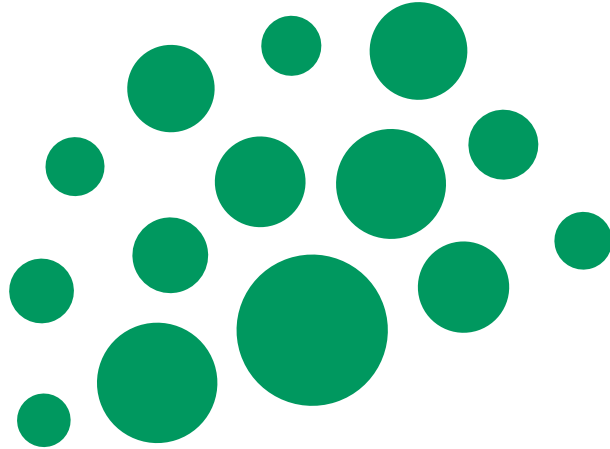


5,7 miljoonaa  
päivittäistä matkaa



Vahva  
metropoli

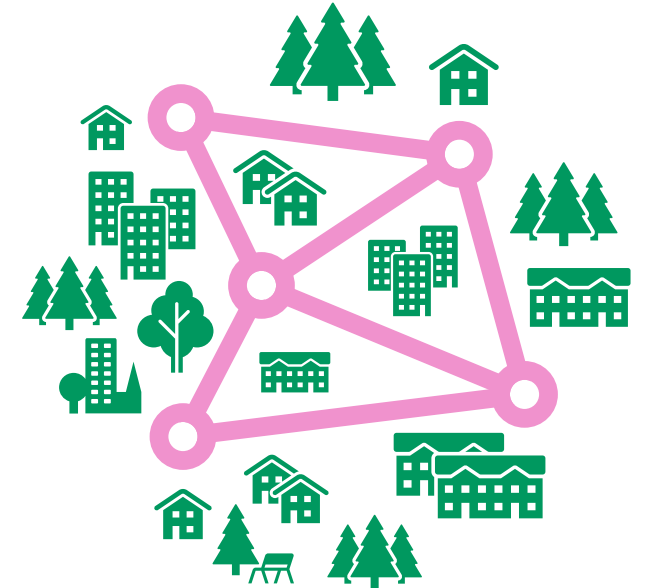
## 2. Visio



Helsingin seutua kehitetään yhtenäisesti toimivana ja **vetovoimaisena metropolialueena**. Metropolialueen eheä yhdyskuntarakenne on toiminnoiltaan monipuolinen ja ekotehokas

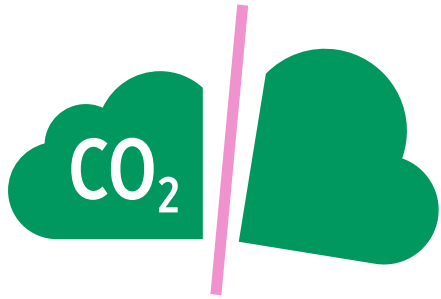


Kasvava seutu tarjoaa monipuolisia asumisen vaihtoehtoja. **Kestäviin liikemismuotoihin** pohjautuva liikennejärjestelmä palvelee seudun saavutettavuutta ja elinkeinoelämän kilpailukykyä



Tiiviin ydinalueen ympärillä on **omailmeisten keskustusten verkosto** ja luonnonläheinen ympäristö

### 3. Strategiset tavoitteet



#### Vähäpäästöinen

Seutu kasvaa kestävästi ja vähentää päästöjä tehokkaasti



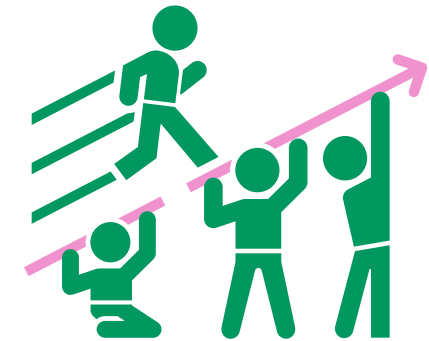
#### Vetovoimainen

Kansainvälinen seutu houkuttelee yrityksiä ja asukkaita



#### Energinen

Terveellinen ja turvallinen elinympäristö mahdollistaa kaikille aktiivisen arjen



#### Elinvoimainen

Taloudellinen tehokkuus takaa seudun kehittämisen ja toimivuuden

## 4. Päämittarit



Työvoima-  
saavutettavuus  
(asukasta)

XX



Väestön  
sijoittuminen  
kestävän  
liikkumisen  
vyöhykkeille

XX%



Asunto-  
tuotannon  
kohdistuminen  
ensisijaisesti  
kehitettäville  
MASU-  
vyöhykkeille

XX%



Sosiaalinen  
segregaatio  
(mittari  
kehitteillä)

XX



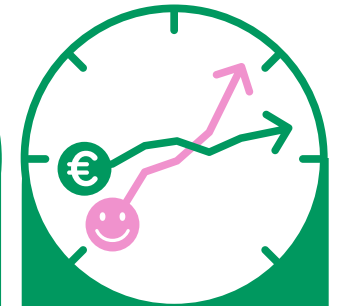
Kulutus-  
tapojen  
käyttö

XX%



Liikenteen CO<sub>2</sub>-  
päästöt (tonnia/  
asukas/v)

XX



Yhteiskunta-  
taloudellinen  
tehokkuus  
(euroa/asukas  
tai suhdeluku)

XX

# 5. Strategiset tavoitteet ja päämittarit



## Vähäpäästöinen

Seutu kasvaa kestävästi ja vähentää päästöjä tehokkaasti



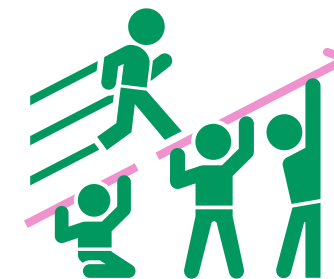
## Vetovoimainen

Kansainvälinen seutu houkuttelee yrityksiä ja asukkaita



## Energinen

Terveellinen ja turvallinen elinympäristö mahdollistaa kaikille aktiivisen arjen



## Elinvoimainen

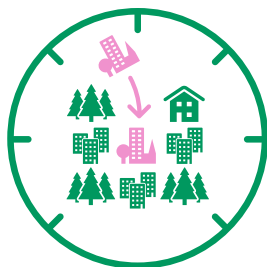
Taloudellinen tehokkuus takaa seudun kehittämisen ja toimivuuden



Työvoima-saavutettavuus (asukasta)



Väestön sijoittuminen kestävästi liikuttamiseen vyöhykkeille (%-osuus)



Asunto-tuotannon kohdistuminen ensisijaisesti kehitettävälle MASU-vyöhykkeille (%-osuus)



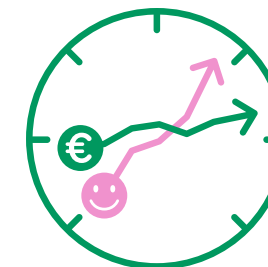
Sosiaalinen segregaatio (mittari kehitteillä)



Kulutus- ja liikenteen käyttö (%-osuudet)



Liikenteen CO<sub>2</sub>-päästöt (tonnia/asukas/v)



Yhteiskunta-taloudellinen tehokkuus (euroa/asukas tai suhdeluku)

# Hierarkia

Visio



Strategiset  
tavoitteet



Päämittarit





# Kiitos!