



HSL
HRT

HLJ-BAROMETRI 2013

Helsingin seudun 14 kunnan asukkaiden näkemyksiä liikennejärjestelmän kehittämisen tavoitteista ja keinoista

Lehdistötilaisuus

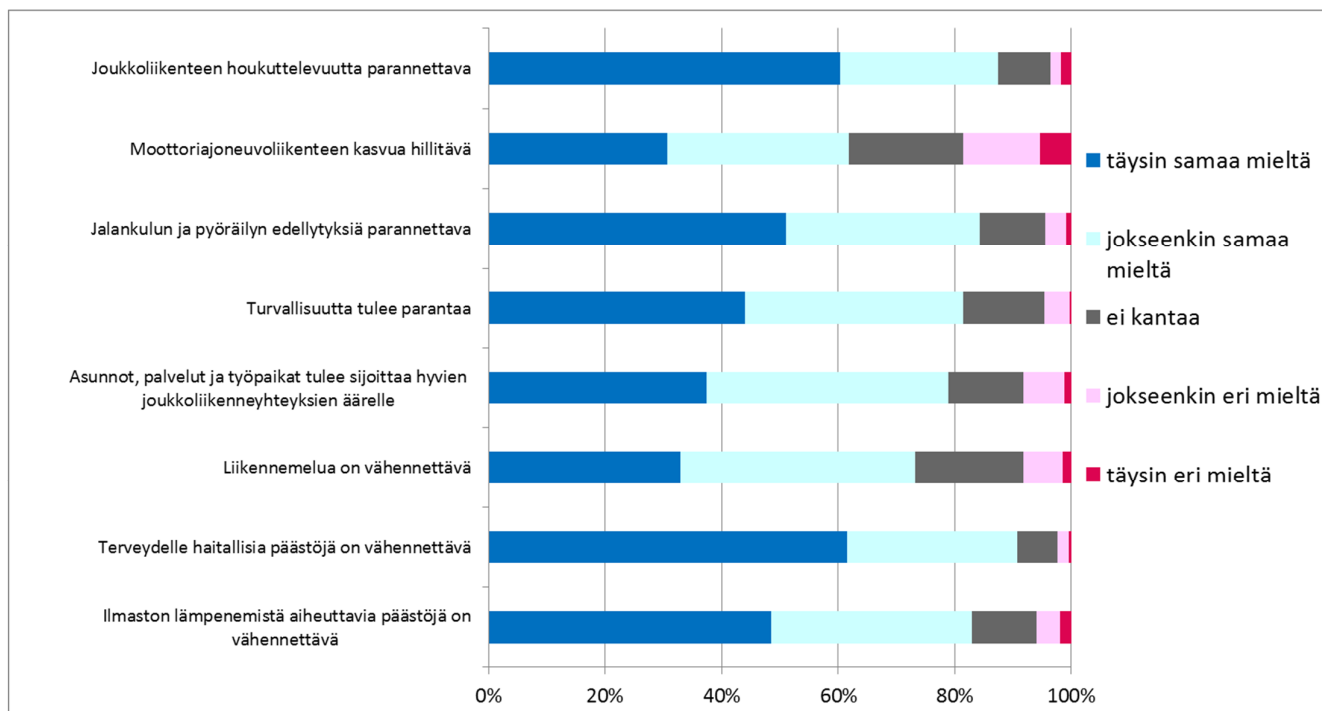
27.8.2013

Helsingin seudun liikenne -kuntayhtymä

HLJ-barometrin esittely

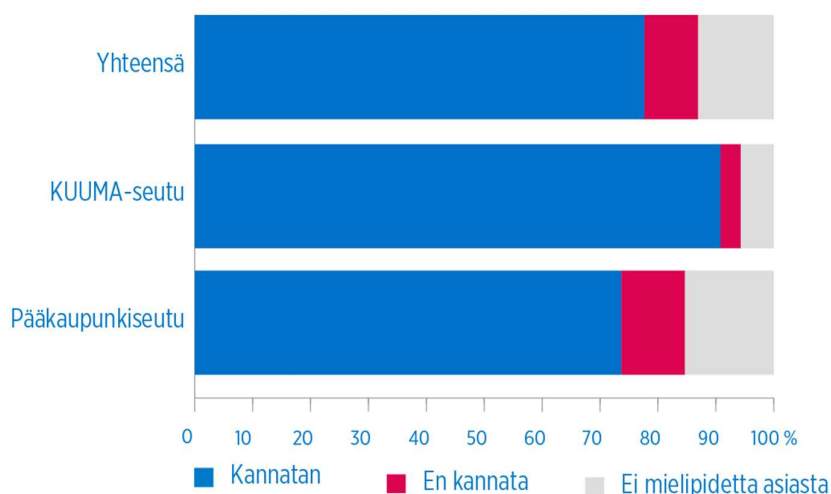
- Helsingin seudun 14 kunnan 15 vuotta täyttäneille asukkaille suunnattu mielipidetiedustelu
- Tavoitteena on selvittää asukkaiden näkemyksiä **liikennejärjestelmän kehittämisen tavoitteista ja keinoista**
- Kysely toteutettiin posti- ja verkkokyselyn yhdistelmänä toukokuussa 2013
- 1 380 vastausta (otos 4 652), vastausprosentti 31
- Tuloksia hyödynnetään liikennejärjestelmäsuunnitelman (HLJ 2015) laadinnassa
- Kysely on tavoitteena toistaa määrääjain, esim. joka 4. vuosi

HLJ 2011 tavoitteiden kannatus



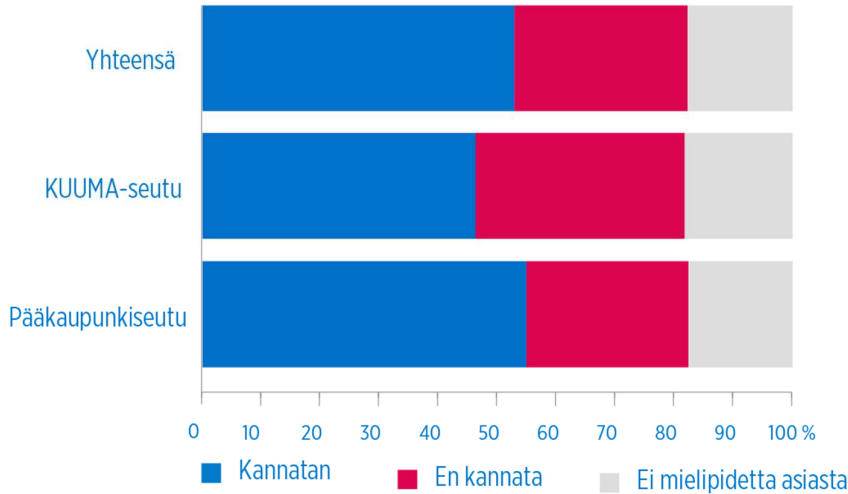
Koko Helsingin seudulle luodaan yhtenäinen joukkoliikenteen matkalippu- ja informaatiojärjestelmä (HLJ 2011)

- Kaikista asukkaista 78 % kannattaa ja 9 % ei kannata
- KUUMA-seudulla 91 % asukkaista kannattaa toimenpidettä
- Miehet kannattavat väittämää hiukan naisia useammin



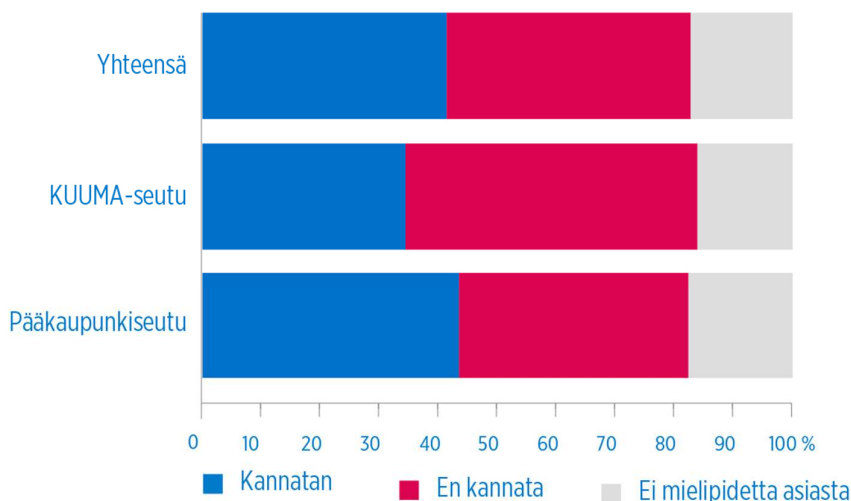
Pysäköintimaksuilla vähennetään henkilöauto-liikennettä keskusta-alueilla. Kerättyjä varoja käytetään jalankulun ja pyöräilyn olosuhteiden kehittämiseen.

- 53 % koko seudun asukkaista kannattaa ja 29 % ei kannata toimenpidettä
- Pääkaupunkiseudulla kannatus hiukan suurempaa kuin KUUMA-seudulla
- Naiset kannattavat toimenpidettä useammin kuin miehet



Tieliikenteeltä kerätään ruuhkamaksuja ja varat ohjataan joukkoliikenteen kehittämiseen

- 41 % koko seudun asukkaista kannattaa ja samoin 41 % ei kannata toimenpidettä
- Pääkaupunkiseudulla kannatus 43 %, vastustus 39 %
- KUUMA-seudulla kannatus 34 %, vastustus 49 %



Mitä liikennemuotoa haluaisit kehitettävän nykyistä enemmän. Valitse 1–2 vaihtoehtoa.

