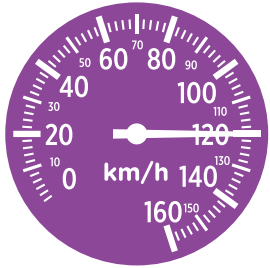


28

Flirt-junayksikköä liikennöi Kehärataa ruuhka-aikaan

Uusien Kehärataa varten tilattujen Flirt-junien käytäviä on levennetty ja istuimia muutettu taittomallisiksi, jotta juniin mahtuisi paremmin matkatavaroiden kanssa. Seisovia matkustajia varten 190 senttimetrin korkeudella kulkee tukitankoja.



Huippunopeus

160 km/h

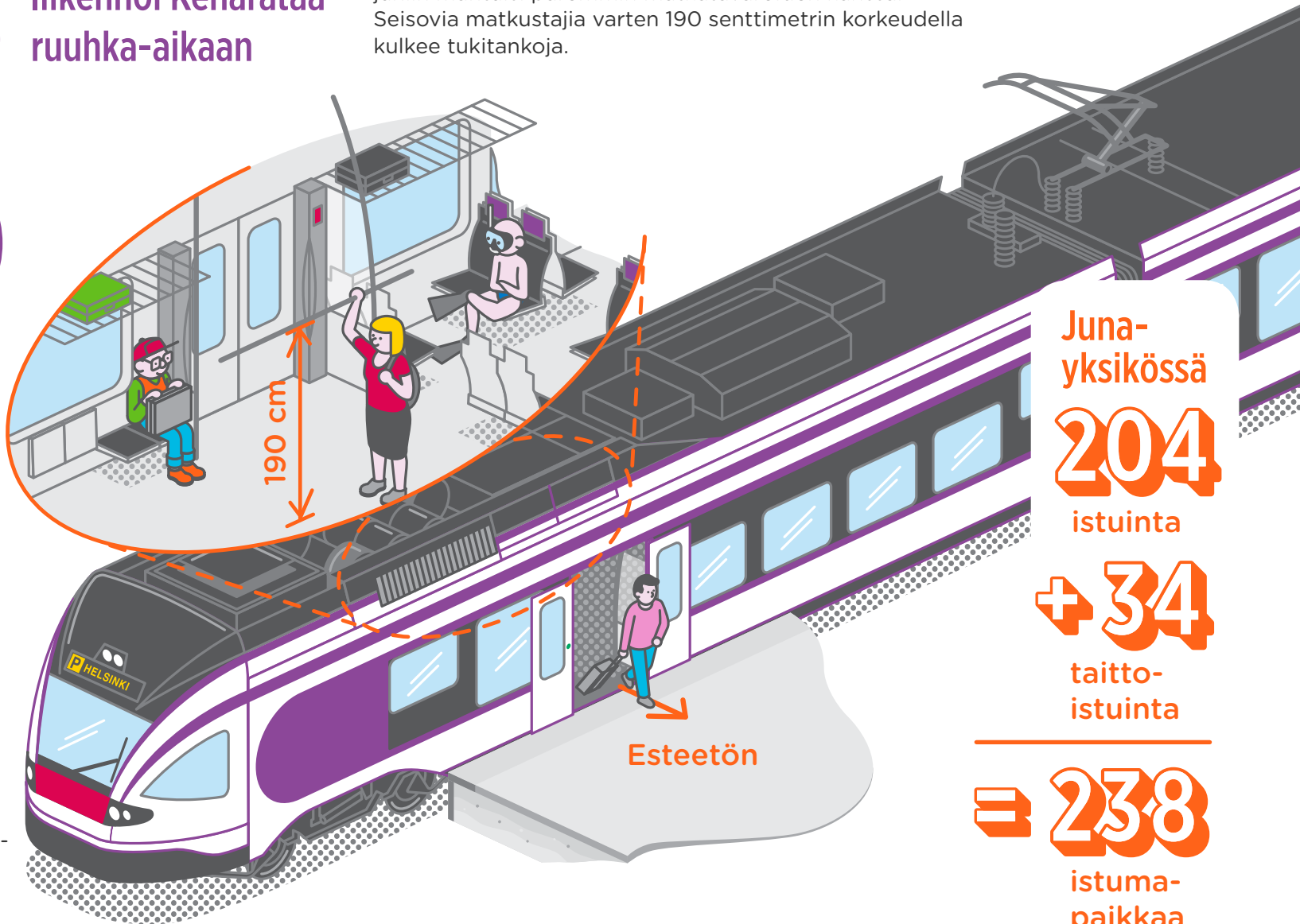
Nopeusrajoitus

120 km/h

40%



40% energiasta palautuu ajolankoihin, mikä parantaa junien energia-
tehokkuutta.



Juna-
yksikössä

204

istuinta

+ 34

taitto-
istuinta

= 238

istuma-
paikkaa