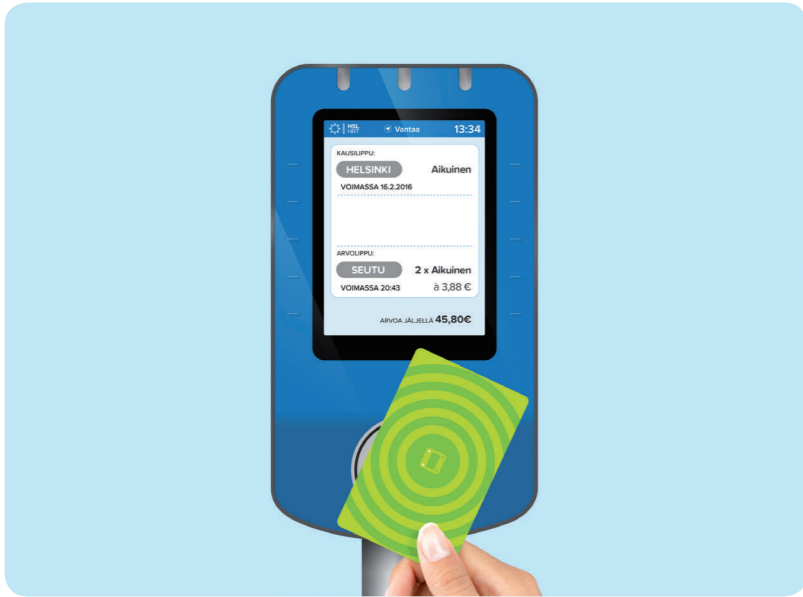


Kortin saldon ja tietojen tarkistaminen



Jos haluat tarkistaa, paljonko matkakortilla on arvoa ja/tai kautta, pidä korttia kortinlukijan lukualueella. Kortinlukijan näytöllä näytetään kortin voimassa olevat kertaliput, kausiliput sekä jäljellä oleva arvo.

Kokeile uutta
matkakortinlukijaa ja kurkkaa
mitä muuta uutta on tulossa

→ www.hsl.fi/uudetlaitteet

Matkustusalueet

Kortinlukijan matkustusalueet vastaavat vanhan kortinlukijan painikkeita. O-painike on korvattu raitiovaunupainikkeella.

3 Lähiseutu 3
Närregion 3

LÄHISEUTU 3

Helsinki, Espoo, Kauniainen, Vantaa, Kerava, Sipoo ja Kirkkonummi

L Lähiseutu 2
Närregion 2

LÄHISEUTU 2

Espoo, Kauniainen, Vantaa, Kerava, Sipoo ja Kirkkonummi

Lippu ei kelpaa Helsingissä.

2 Seutu
Region

SEUTU

Helsinki, Espoo, Vantaa ja Kauniainen

1 Sisäinen
Intern resa

SISÄINEN

Helsingin, Espoon ja Kauniaisten, Vantaan, Kirkkonummen tai Kerava-Sipoo -vyöhykkeen sisäinen arvolippu.



RAITIOVAUNU

Ainoastaan raitiovaunuissa kelpaava arvolippu.

Korvaa aiemmin käytössä olleen O-painikkeen. Alennusryhmän matkakortilla (lapsi, opiskelija, eläkeläinen tai invalidi) kannattaa ostaa 1 vyöhykkeen lippu raitiovaunulipun sijaan. Se on useimmiten edullisempi.

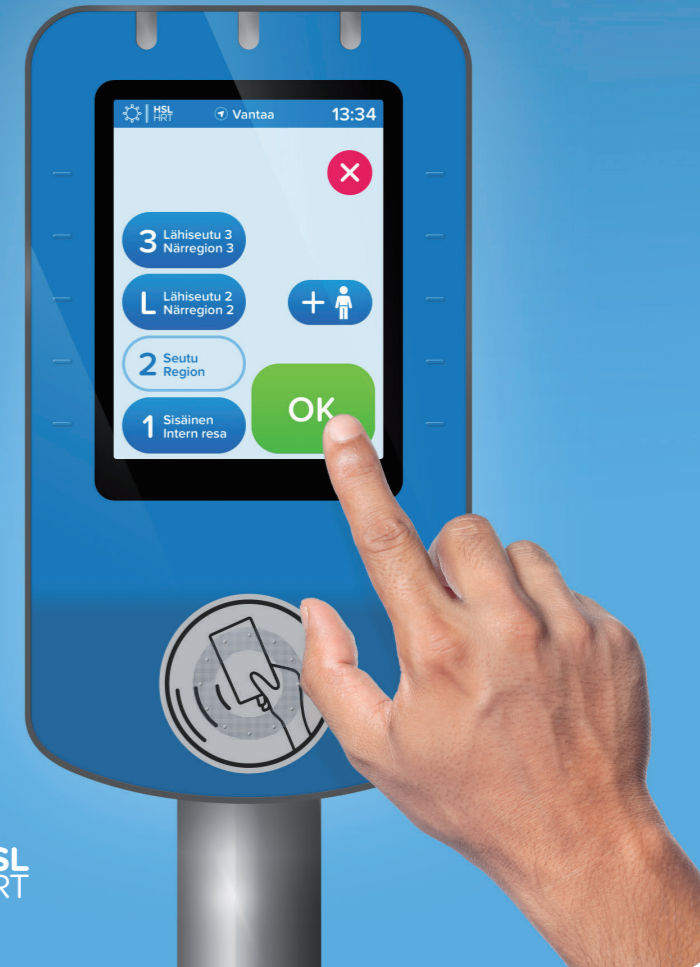
HSL Asiakaspalvelu

Puh. 09 4766 4000
ma-pe 7-19, la-su 9-17

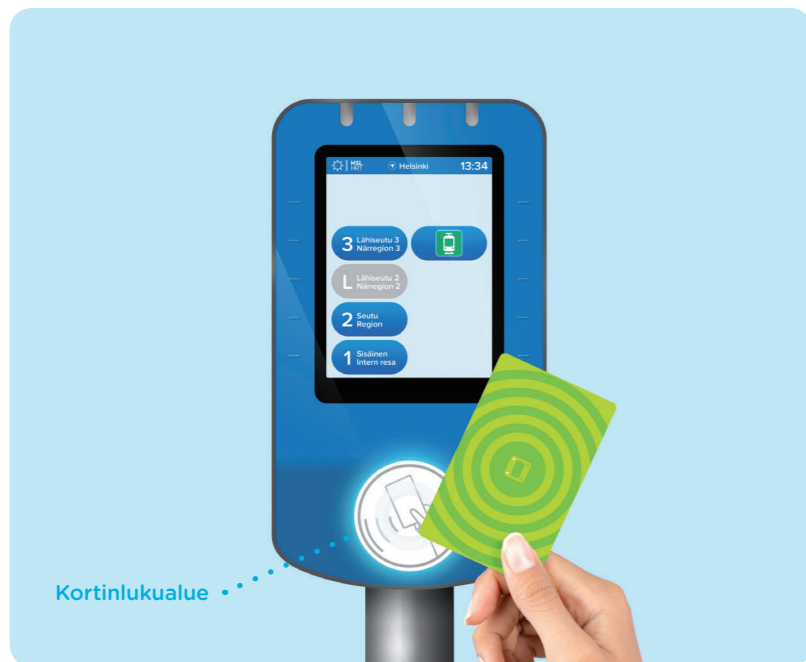
www.hsl.fi



Näin käytät uutta matkakortinlukijaa



Kausilipulla matkustaminen tai vaihtaminen kulkuneuvosta toiseen



Näytä matkakortti lukijalle. Painikkeita ei tarvitse painaa.

Yleistä huomioitavaa

- Älä heiluta korttia lukijan edessä
- Laitetta ei tarvitse painaa kovaa, lyhyt ”näpäytys” riittää
- Laite toimii yhdellä kädellä, ja hanskat kädessä
- Lipunoston voi keskeyttää ✖-painikkeella

Arvolipun ostaminen



Valitse matkustusalue.



Hyväksy OK-painikkeella.



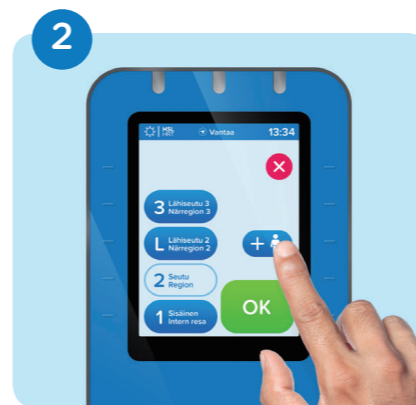
Näytä matkakortti lukijalle.

Vaihtaessasi liikennevälineestä toiseen arvolipun voimassaoloaikana riittää, kun näytät kortin lukijalle.

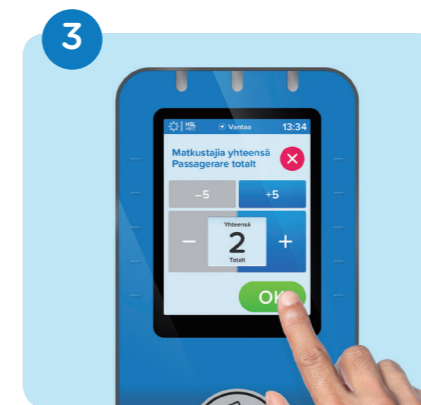
Lippu useammalle matkustajalle



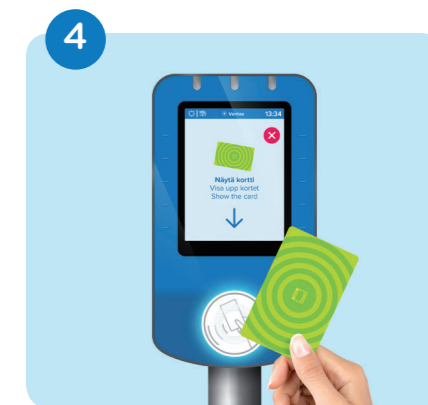
Valitse matkustusalue.



Paina + -painiketta.



Valitse matkustajien määrä. Laske itsesi mukaan. Paina OK.



Näytä matkakortti lukijalle.

Jos kortillasi on voimassa oleva kausilippu, lippusi huomioidaan automaattisesti kausilippuna ja muiden matkustajien liput veloitetaan arvolla.