



HSL
HRT

Liikuttaa meitä kaikkia

Helsingin seudun liikenne

HSL:n askeleet kohti sähköistä liikennettä

Toimitusjohtaja Suvi Rihtniemi

Strategia teoiksi

TAVOITTEET



Sujuvat matkat

Asiakkaiden matkaketju perustuu joukkoliikenteen runkoverkkoon ja sujuviin liityntäyhteyksiin.



Selkeää palvelua

Tarjoamme asiakkaille ajan tasaista tietoa ennen matkaa ja matkan aikana sekä selkeät, helppokäyttöiset ja kohtuuhintaiset liput.



Joukkoliikenne kasvuun

Ohjaamme liikenteen kasvun joukkoliikenteeseen, kävelyyn ja pyöräilyyn.



Tiivis ja veto-voimainen seutu

Raideliikenneverkkoon perustuva liikennejärjestelmä tiivistää yhdyskuntarakennetta ja vahvistaa seudun vetovoimaisuutta.



Vähemmän päästöjä

Lisäämme vähäpäästöisen liikenteen osuutta joukko liikenteessä.



Tehokasta taloutta

Parannamme joukko liikenteen kustannus tehokkuutta ja vahvistamme koko liikennejärjestelmän rahoituspohjan kestävyyttä

ARVOT



Yhteistyö



Ympäristö-
vastuu



Asiakas-
lähtöisyys



Jatkuva-
kehittyminen

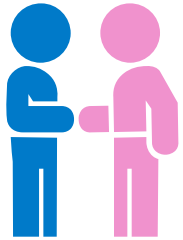
VISIO 2025

Joukkoliikenne on ykkösvalinta. Helsingin seutu on älykkään, kestävän ja turvallisen liikkumisen suunnannäyttäjä

PERUSTEHTÄVÄ

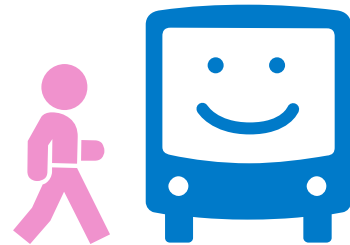
Helsingin seudun liikenne kehittää ja tarjoaa sujuvia ja luotettavia liikkumisratkaisuja asiakkaiden tarpeisiin.

Arvot



Yhteistyö

Luotamme muihin ihmisiin ja olemme itse luottamuksen arvoisia. Olemme avoimessa ja jatkuvassa vuoropuhelussa toistemme ja eri sidosryhmien kanssa.



Asiakaslähtöisyys

Kuuntelemme asiakkaitamme ja vastaamme asiakkaidemme tarpeisiin laadukkaalla, kustannustehokkaalla ja luotettavalla palvelulla.



Ympäristövastuu

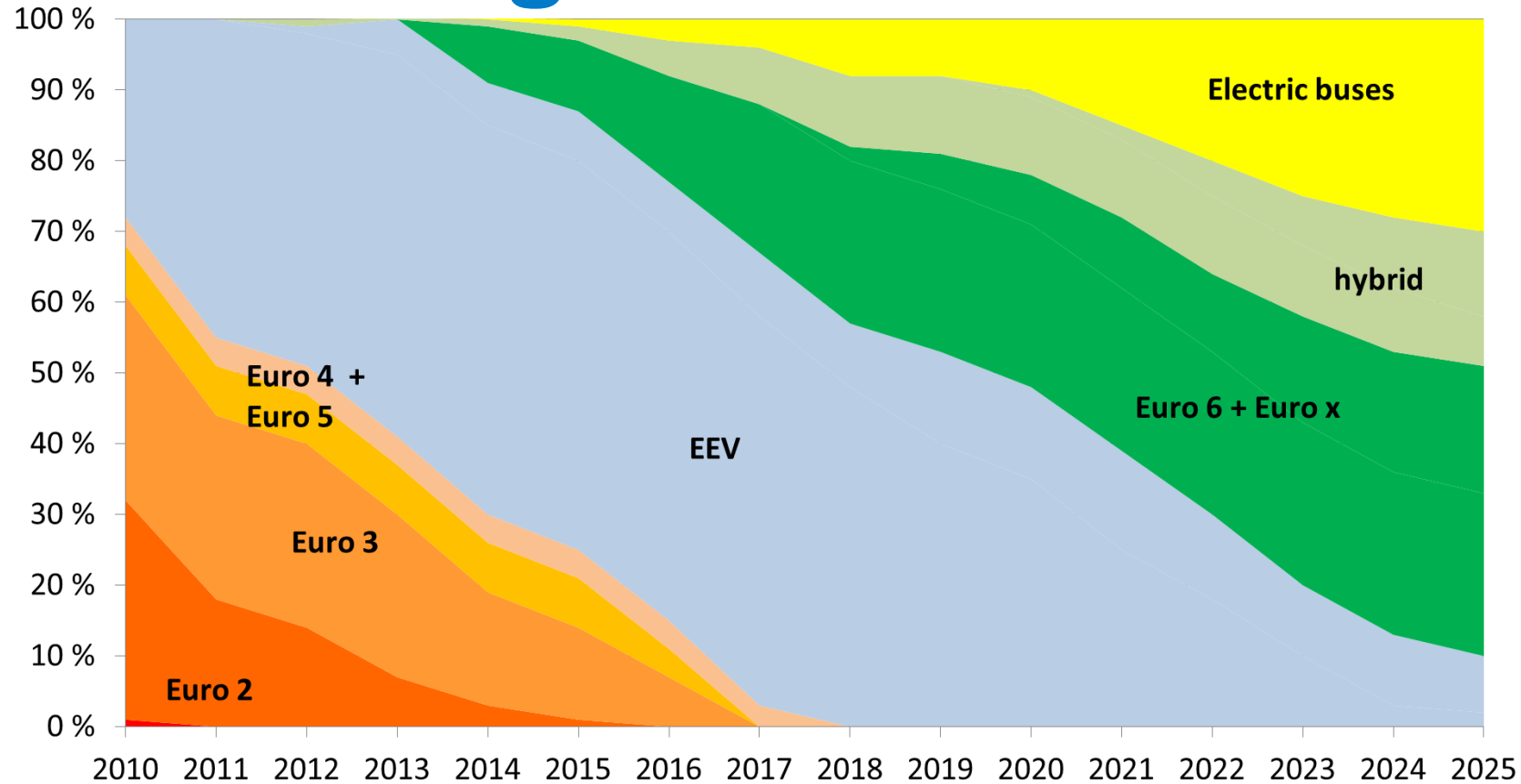
Otamme kaikessa toiminnassamme huomioon ympäristön ja jaamme avoimesti tietoa toimintamme vaikutuksista.



Jatkuva kehittyminen

Katsomme eteenpäin ja kehitämme jatkuvasti ammattitaitoamme varmistataksemme parhaan palvelun ja asiantunteumuksen.

Kalustostrategia 2025



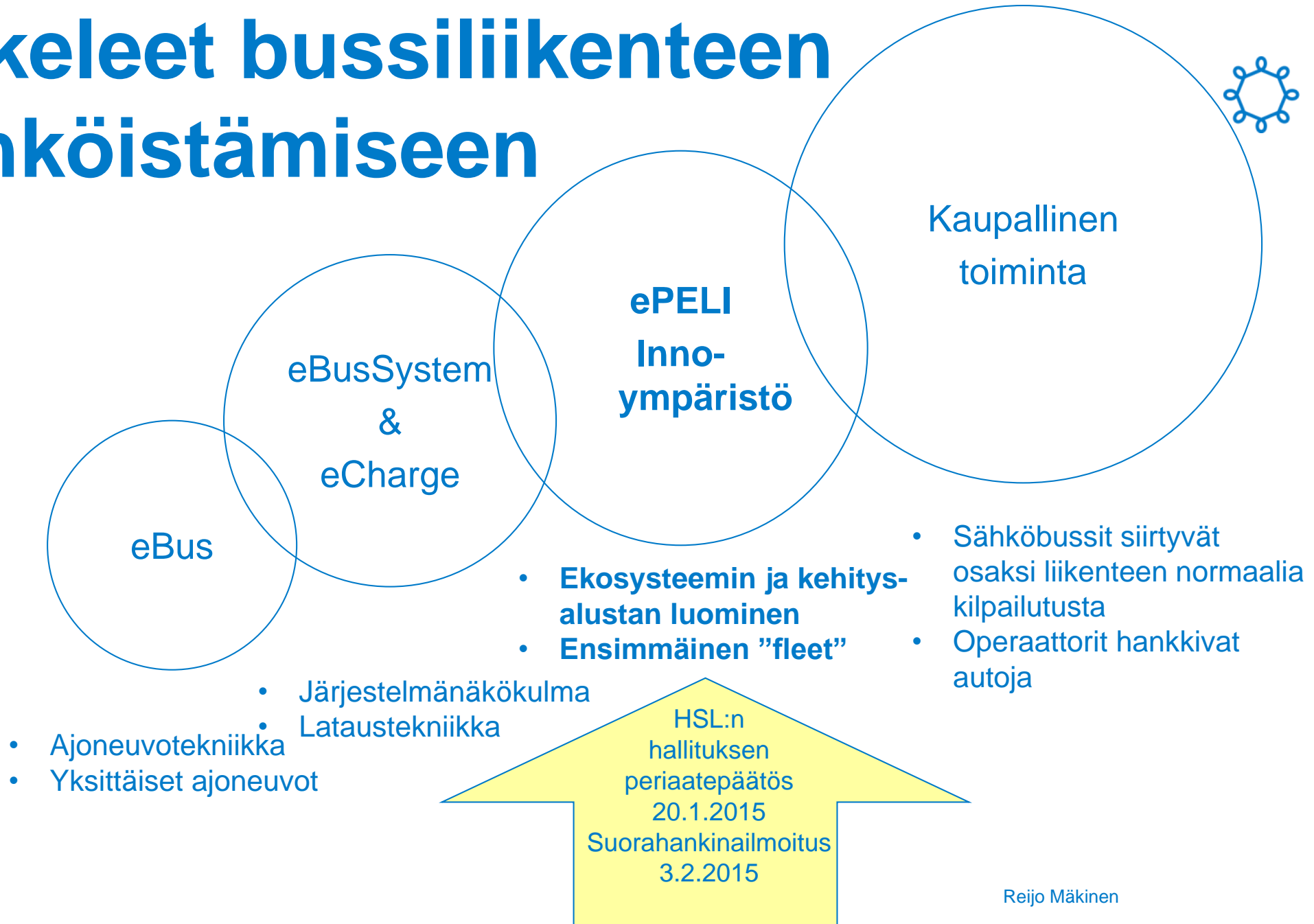
Päästövähennystavoitteet 2025 (vrt 2010):

- Päästövähennys NO_x (-92%), PM (-95%), CO_2 (-90%)
- Vain toisen sukupolven biopolttoaineita 2020 lähtien

(Sähköisen) Päästöttömän ja elämyksellisen linja- autoliikenteen innovointiympäristö ePELI

Reijo Mäkinen

Askeleet bussiliikenteen sähköistämiseen



Sähköbussijärjestelmän indikaattorit liikenteen tilaajan näkökulmasta



- Kestävyys: positiiviset ympäristö- ja sosiaaliset vaikutukset päästövähennyksen kautta (päästöt ja melu)
- Tuottavuus: bussien ja kuljettajien määrä ei kasva sähköistyksen vuoksi (TCO)
- Käytettävyys: sähköbussien operoitavuus ja käytettävyys tulee olla dieselbussien tasolla
- Luotettavuus: järjestelmätason luotettavuus korkea
- Mukavuus ja houkuttelevuus: palvelun taso sama tai parempi kuin perinteisellä kalustolla

ePELI innovaatioympäristö



- HSL muutti toimintamalliaan ja hankkii itse kokeiluhankkeen sähköbussit (12 kpl) Linkker Oy:ltä → luovutus operaattoreille
- ePELI luo innovaatioiden kehitysalustan mm.:
 - Sähköistyvän bussiliikenteen innovatiivisiin hankintamalleihin
 - Sähköbussifleetin hallintaan ja sähköbussispesifikaatioiden tarkentamiseen
 - Uusiin matkustajapalveluihin
- ePELI luo sähköiseen joukkoliikenteeseen tarvittavan toimijoiden verkoston
- ePELI on avoin alusta, jossa on mukana useita liikenteen tilaajia, liikenteen tuottajia ja palveluiden kehittäjiä

ePELI-hankkeen eri osuudet



Hankintaan liittyvä osuus kestää vuoteen 2017

- Työpajat latauslaitevalmistajien, bussivalmistajien, latauspalveluntarjoajien ja liikenteen tilaajien kanssa
- Kaupunkien kilpailutuskierrokset ovat eri aikoihin
- Siirtyminen kaupalliseen kilpailutukseen

Tuotantokykyyyn liittyvä osuus kestää 2019 asti

- Bussikaluston analysointi
- Kokonaisjärjestelmän analysointi
- Suorituskykymittareiden seuranta
- Skaalautuvuuden tukeminen

ePELI käytännössä



- 12 sähköbussia luovutetaan operaattoreiden käyttöön
 - Ensimmäiset 6 kpl jo otettu vastaan, loput tänä vuonna
- Busseja pilotoidaan 5 – 6 eri kaupunkilinjalla muun kaluston seassa 2016 – 2019
- Espoo ja Helsinki järjestävät pikalatauksen päätepysäkeille ja terminaaleihin (solmupisteisiin)
- Latausoperaattorit koevaiheeseen: Espoo = Fortum ja Helsinki = Liikennevirta

Kokeilulinjat Helsingissä



- 23 Rautatientori – Ruskeasuo (Invalidisäätiö)
 - Aloittaa 23.1.2017, Helsingin Bussiliikenne
- 55 Rautatientori – Koskela
 - Aloittaa tammi-helmikuun vaihteessa, Transdev
- 51 Hakaniemi – Malminkartano
 - Kevään aikana, Pohjolan Kaupunkiliikenne
- Joku metron liityntälinja Itä-Helsingissä

Sähköbussiliikenteen hankinta

Sähköbussiliikenteen hankinnan valmistelu



- ePeli hankkeessa valmistaudutaan sähköbussiliikenteen ja sen osien kilpailutukseen
- Tavoite on, että projektin lopussa on täysi valmius hankkia sähköbussiliikennettä tavallisena kilpailutettuna hankintana
- Hankinnan valmistelu koskettaa HSL:n lisäksi kaupunkeja, liikennöitsijöitä, latauspalvelun tuottajia, kalustovalmistajia ja lataukseen liittyviä toimijoita

Sähköbussiliikenteen hankinnan valmistelu



- Sähköbussiliikenteen hankinta-asiakirjojen valmistelu
 - Tarjottavan latausinfrastruktuurin kuvaus
 - Kalustovaatimusten määrittely
 - Liikennöitsijöiden tarvitseman tiedon määrittely
- Sähköbussiliikenteen hankintaprosessin valmistelu
 - Yhteistyö kaupunkien kanssa latauksen järjestämiseksi
 - Hankinnan valmistelun aikatauluttaminen
- Sidosryhmäyhteistyö
 - Työpajat liikennöitsijöiden kanssa
 - Markkinavuoropuhelu kalusto-, laite- ja palvelutoimittajien kanssa

Siirtyminen kaupalliseen vaiheeseen



→ Linjat 14 ja 18

- Uudet sopimukset alkavat 1/2019
- Kilpailutetaan sähköbusseilla, 30 bussia
- Tarjouspyyntö ulos syksyllä 2018
- Helsinki/HKL rakentaa latausasemat
 - Päätepysäkeille ja merkittävään solmupisteeseen Kamppiin
 - Etenee etupainotteisesti bussiliikenteen kilpailutukseen nähden



23 Ruskeasu
Brunakärri

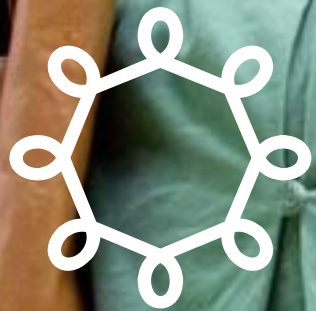
55 Koskela
Forsby

Linkker
HSL
HRT

Linkker
HSL
HRT

Linkker 13

Linkker 13



|| HSL
HRT

Liikuttaa meitä kaikkia

Helsingin seudun liikenne