

Maankäytön, asumisen ja liikenteen seutubarometri 2018

lyhyt kooste 26.10.2018

Sisältö



- Mikä on MAL-barometri: tausta ja toteutus (kalvot 3-6)
- Asukkaiden ja luottamushenkilöiden kulkutavat (kalvot 7-9)
- Asukkaiden vastauksia 2018 ja vertailua vuoteen 2017 (kalvot 10-22)

Mikä on MAL- barometri

Tausta ja toteutus

MAL-barometri



- Helsingin seudulla 11.5. – 2.7.2018 tehty mielipidekysely maankäytön, asumisen ja liikenteen kehittämisen tavoitteista ja keinoista
- kyselyyn vastasi 2802 yli 15-vuotiasta asukasta (27 %) ja 156 luottamushenkilöä (21 %)
- aiempia tutkimuksia:
 - MAL-barometri 2017, [ks. kooste tuloksista](#)
 - HLJ-barometri 2013 (liikennepainotteinen), [ks. kooste tuloksista täältä](#)



MAL-BAROMETRI 2018

VASTAAJAMÄÄRÄT ASUINKUNNITTAIN

	Asukkaat			Luottamus- henkilöt
	Paperi	Sähköinen	Yhteensä	
Espoo	330	93	423	12
Helsinki	385	87	472	17
Hyvinkää	83	5	88	10
Järvenpää	57	12	69	8
Kauniainen	8	1	9	6
Kerava	168	35	203	14
Kirkkonummi	174	35	209	12
Mäntsälä	32	5	37	13
Nurmijärvi	158	28	186	12
Pornainen	16	7	23	4
Sipoo	46	7	53	13
Siuntio	72	26	98	3
Tuusula	131	28	159	6
Vantaa	353	75	428	16
Vihti	117	20	137	10
Mualla	185	0	185	0
EI VASTAUSTA	23	0	23	0
Kaikki yhteensä	2338	464	2802	156

Asukkaiden vastaukset on laajennettu vastaamaan väestöä.

Vastanneiden luottamushenkilöiden osuus kasvoi viime vuodesta ($N_{2017}=116$), mutta on edelleen pieni.

Jaotteluna analyyseissä käytetään kuntaryhmiä

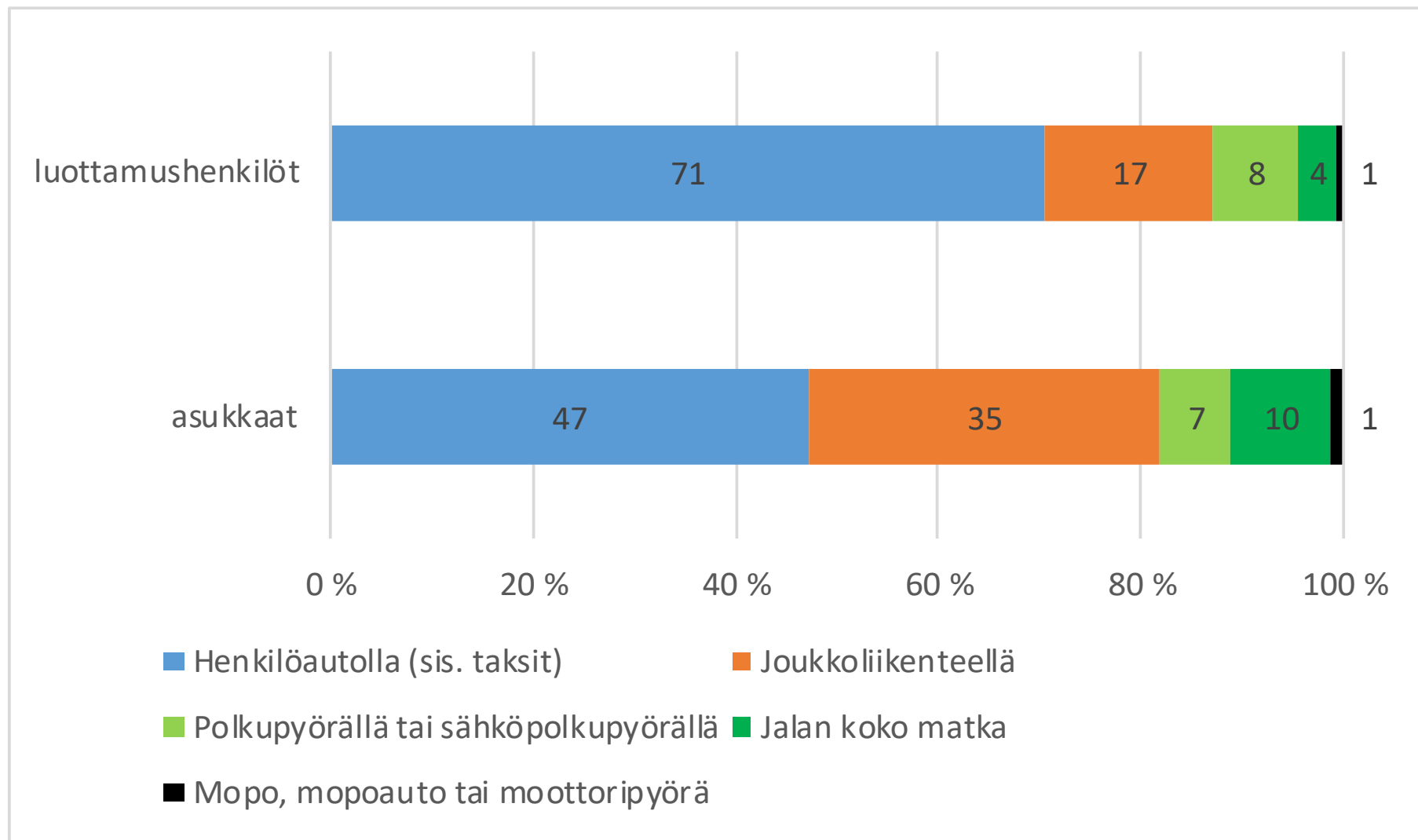


- PKS = pääkaupunkiseutu: Helsinki, Espoo, Vantaa, Kauniainen
- KUUMA = Keski-Uudenmaan kunnat ja Siuntio*: Kerava, Kirkkonummi, Hyvinkää, Järvenpää, Mäntsälä, Nurmijärvi, Pornainen, Sipoo, Siuntio*, Tuusula, Vihti

**) Siuntio on HSL:n jäsenkunta, muttei kuulu KUUMA-kuntiin*

Asukkaiden ja luottamushenkilöiden kulkutavat

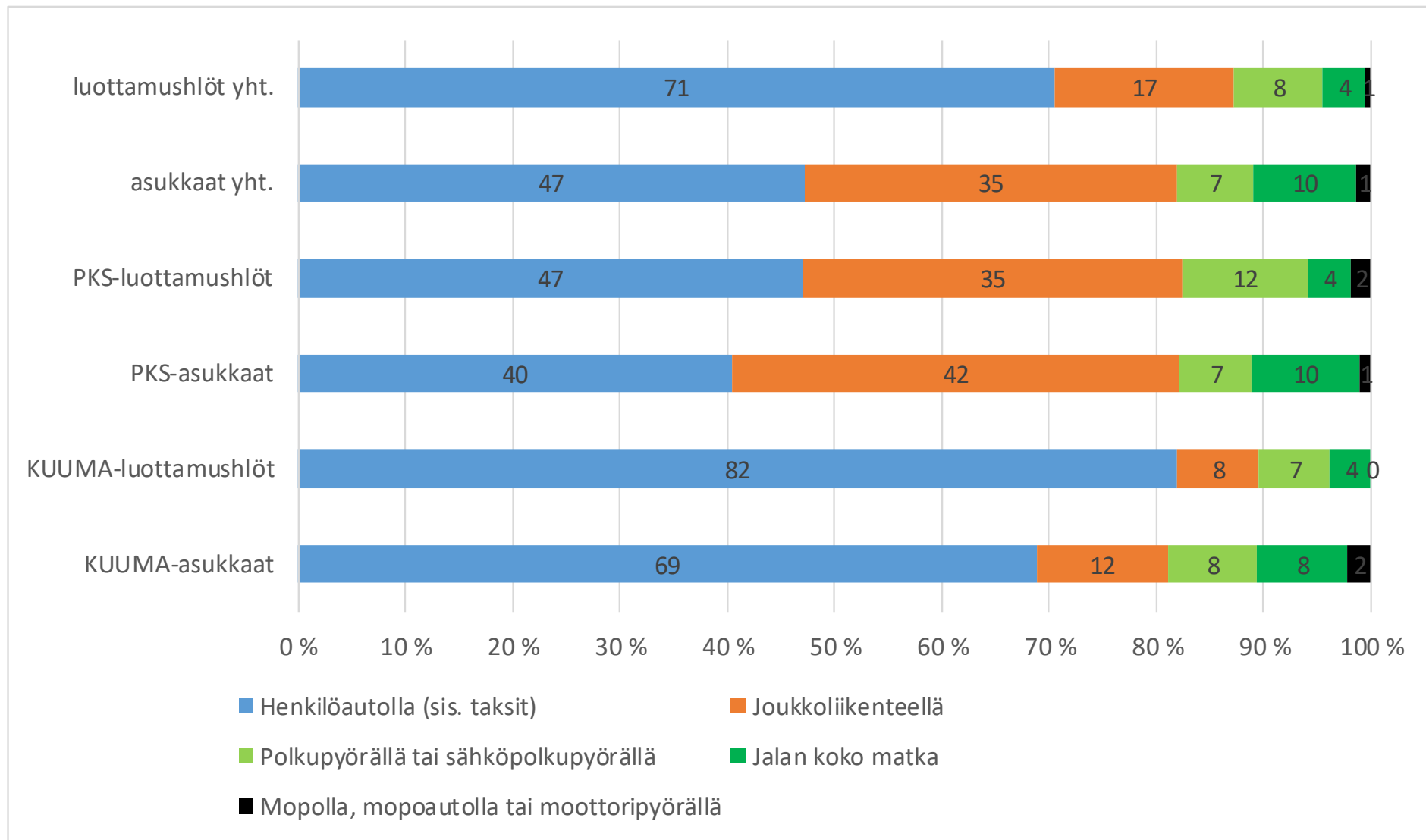
Miten olet useimmiten liikkunut viimeksi kuluneen vuoden aikana?



Huom.
Luottamushenkilöiden otos on pieni ja vastaajat painottuneet alueellisesti KUUMA-kuntiin.

Asukkaat ovat 15-90-vuotiaita.

Miten olet useimmiten liikkunut viimeksi kuluneen vuoden aikana?



Asukkaiden vastauksia 2018 ja vertailua vuoteen 2017



Tärkeät asiat asuinpaikkaa vaihtaessa

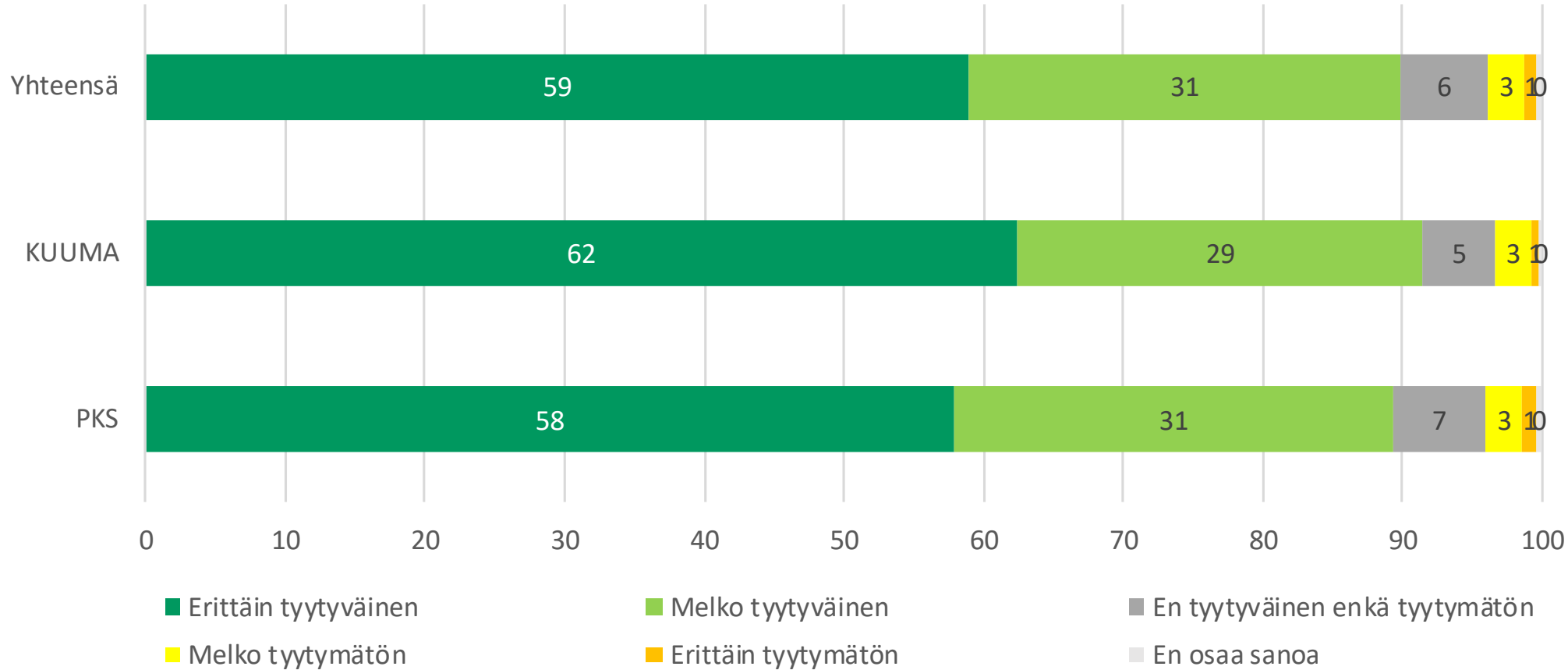


Top 4:n järjestys sama kuin v. 2017
(suluissa vaihtoehdoin valinneiden osuus)

VUODEN 2017
TULOKSIA

- | | |
|--|------|
| 1. Lähipalvelut kävelyetäisyydellä (64 %) | 63 % |
| 2. Luonto on lähellä (62 %) | 54 % |
| 3. Kohtuullinen asumisen hintataso (58 %) | 52 % |
| 4. Sujuvat yhteydet työ- tai opiskelupaikalle (51 %) | 52 % |

Tyytyväisyys oman asuinalueen luonnonläheisyyteen



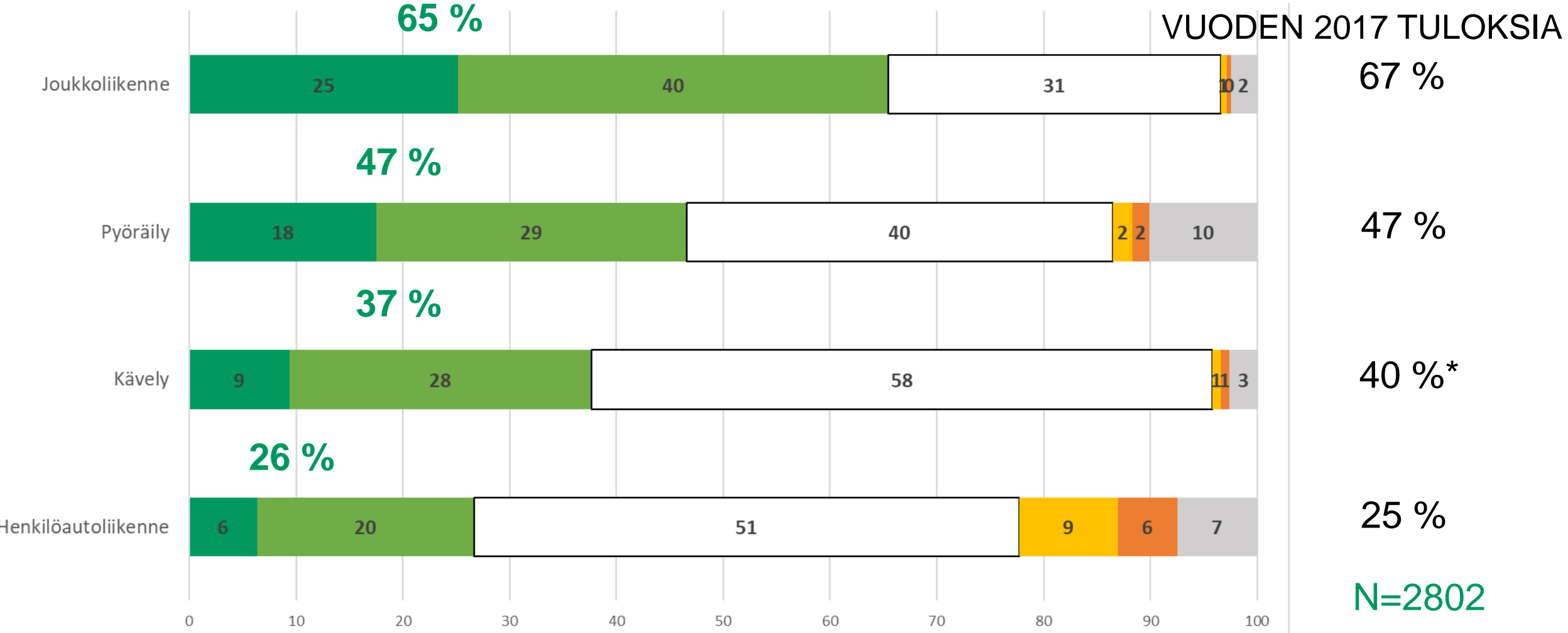
90 % vastaajista on tyytyväisiä oman asuinalueensa luonnonläheisyyteen, 4 % tyytymättömiä

Ei kysytty v. 2017. Lisättiin omaksi kohdaksi noustuaan tärkeäksi asuinpaikan valintatekijäksi.

Kuinka paljon pitäisi panostaa eri liikennemuotoihin



VUODEN 2017 TULOKSIA



N=2802

■ Merkittävästi enemmän kuin nyt
 ■ Hieman enemmän kuin nyt
 Saman verran kuin nyt
■ Hieman vähemmän kuin nyt
 ■ Merkittävästi vähemmän kuin nyt
 ■ En osaa sanoa

* talvella (alkuvuodesta) 2017 tehdyssä kyselyssä ovat voineet korostua talvikunnossapidon ongelmat

- 32 % voi tarpeen vaatiessa vaihtaa asuntoa helposti (KUUMA: 28 %, PKS: 33 %)
- 49 % on valmis tinkimään neliöistä, jos voi asua lähellä palveluita (KUUMA: 39 %, PKS: 51 %) (2017: 53 %)
- 55 % mielestä joukkoliikenteen tiheä vuoroväli on tärkeämpi kuin lyhyt kävelymatka pysäkille (2017: 60 %)



→ 65 %:sta omat asumiskustannukset ovat kohtuulliset (KUUMA: 70 %, PKS: 55 %)

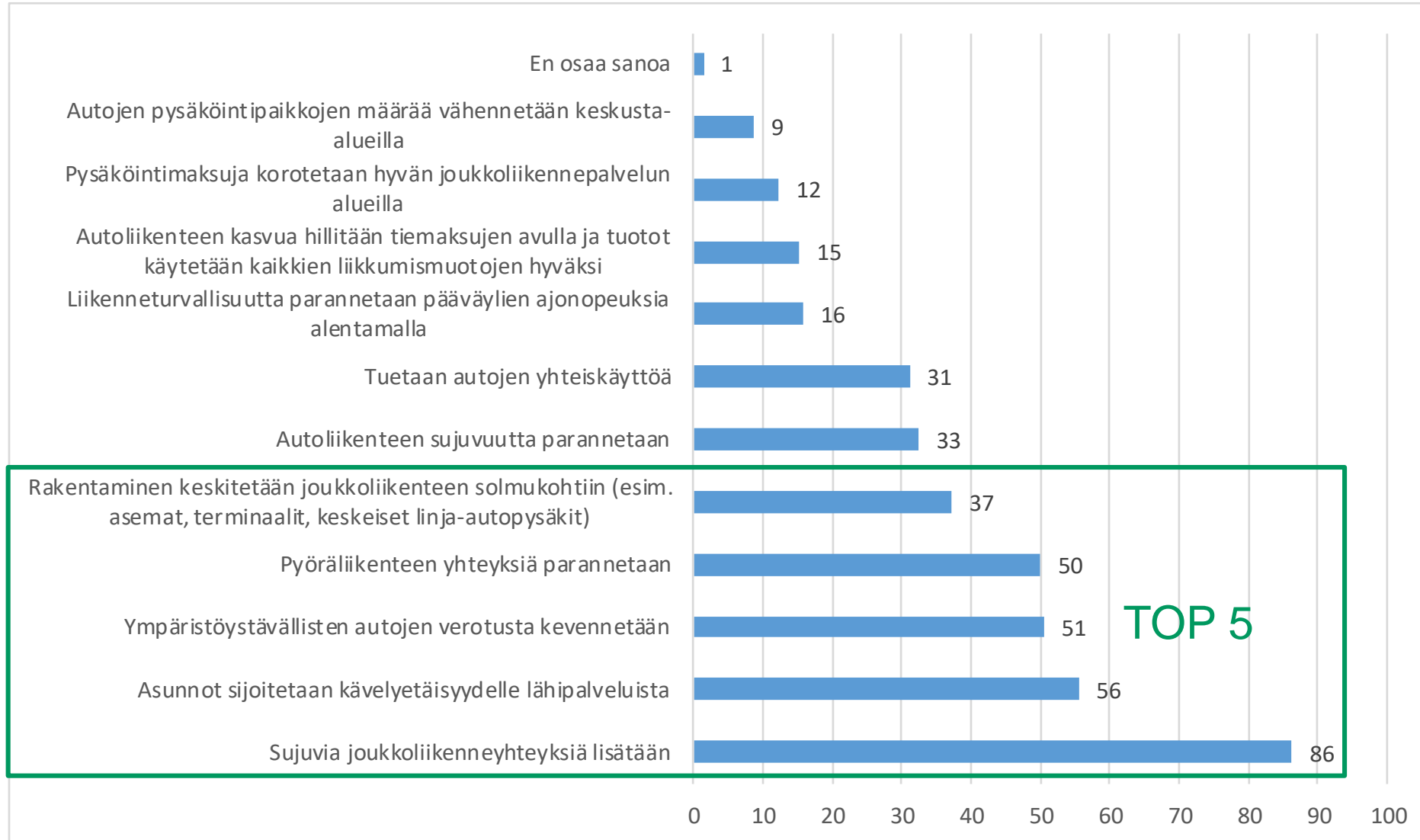
- muotoilu v. 2017: "Asumiskustannuksiltaan kohtuullisen asunnon löytäminen on helppoa.", 75 % oli eri mieltä, (KUUMA: 70 %, PKS: 76 %)

→ 71 % on valmis kävelemään pidemmän matkan, jos ympäristö on miellyttävä (KUUMA: 68 %, PKS: 72 %)

- 2017: 75 % (KUUMA: 72 %, PKS: 76 %)



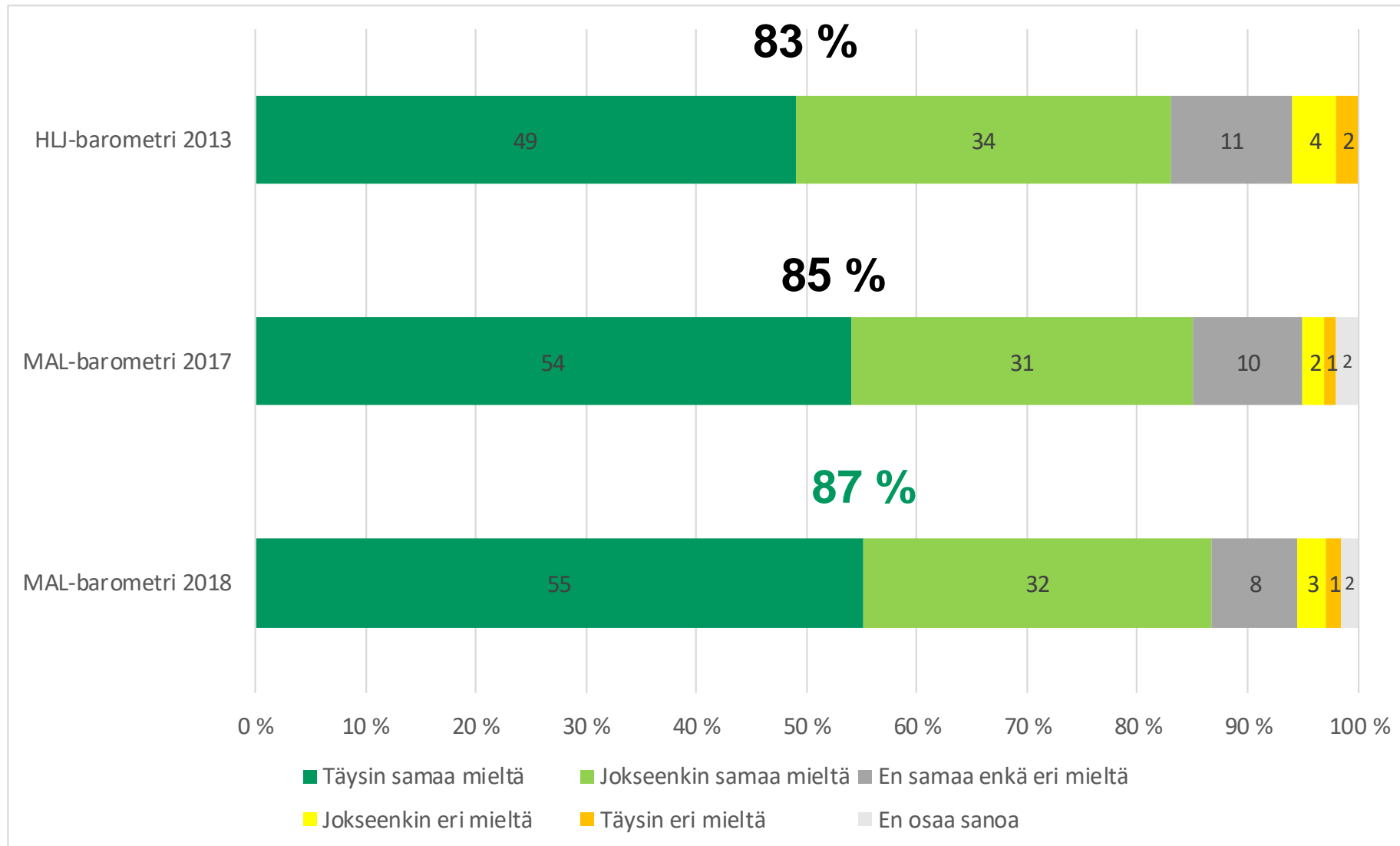
...Mitä keinoja mielestäsi pitäisi käyttää liikkumisen parantamiseksi? Valitse enintään viisi. (alla vaihtoehdon valinneiden prosenttiosuus)



Porkkanat suosituimpia

TOP 5

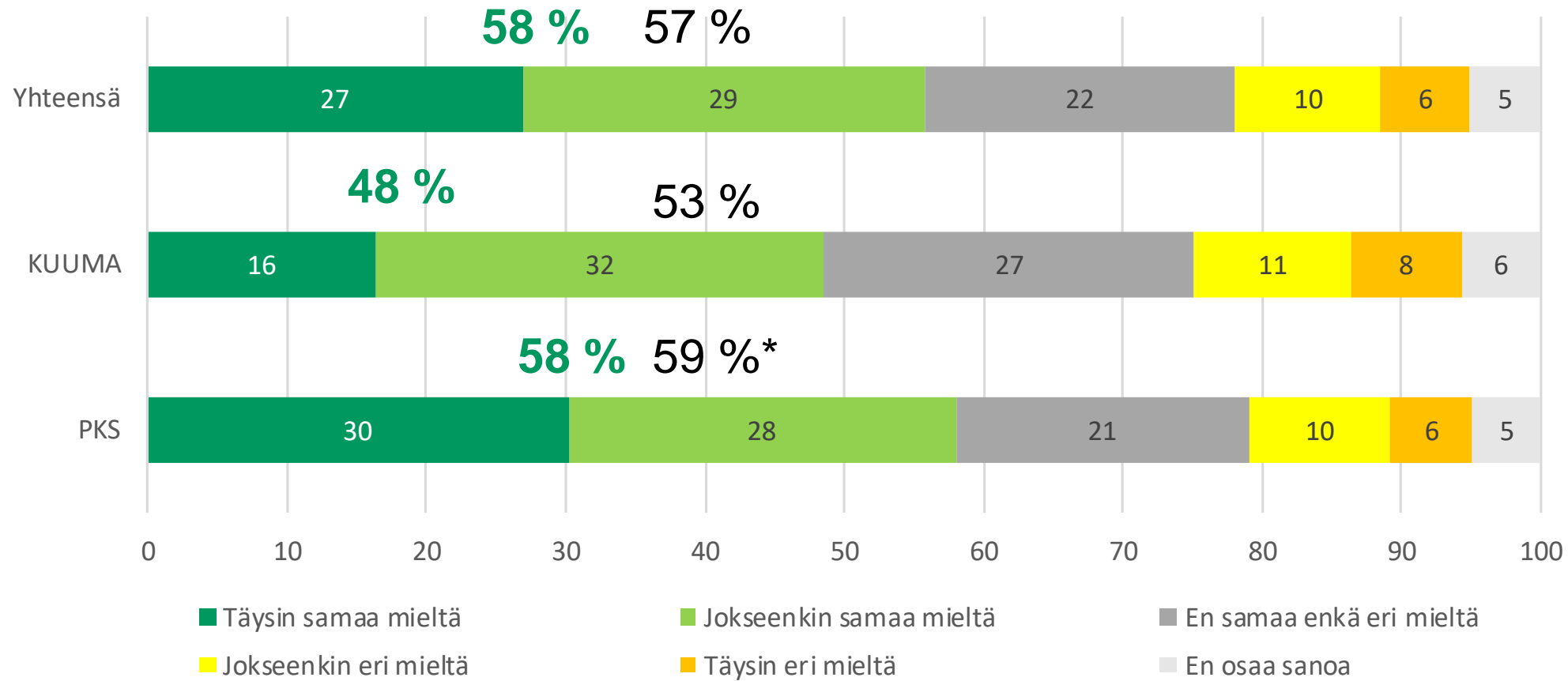
Ilmastomuutosta aiheuttavia liikenteen päästöjä on vähennettävä



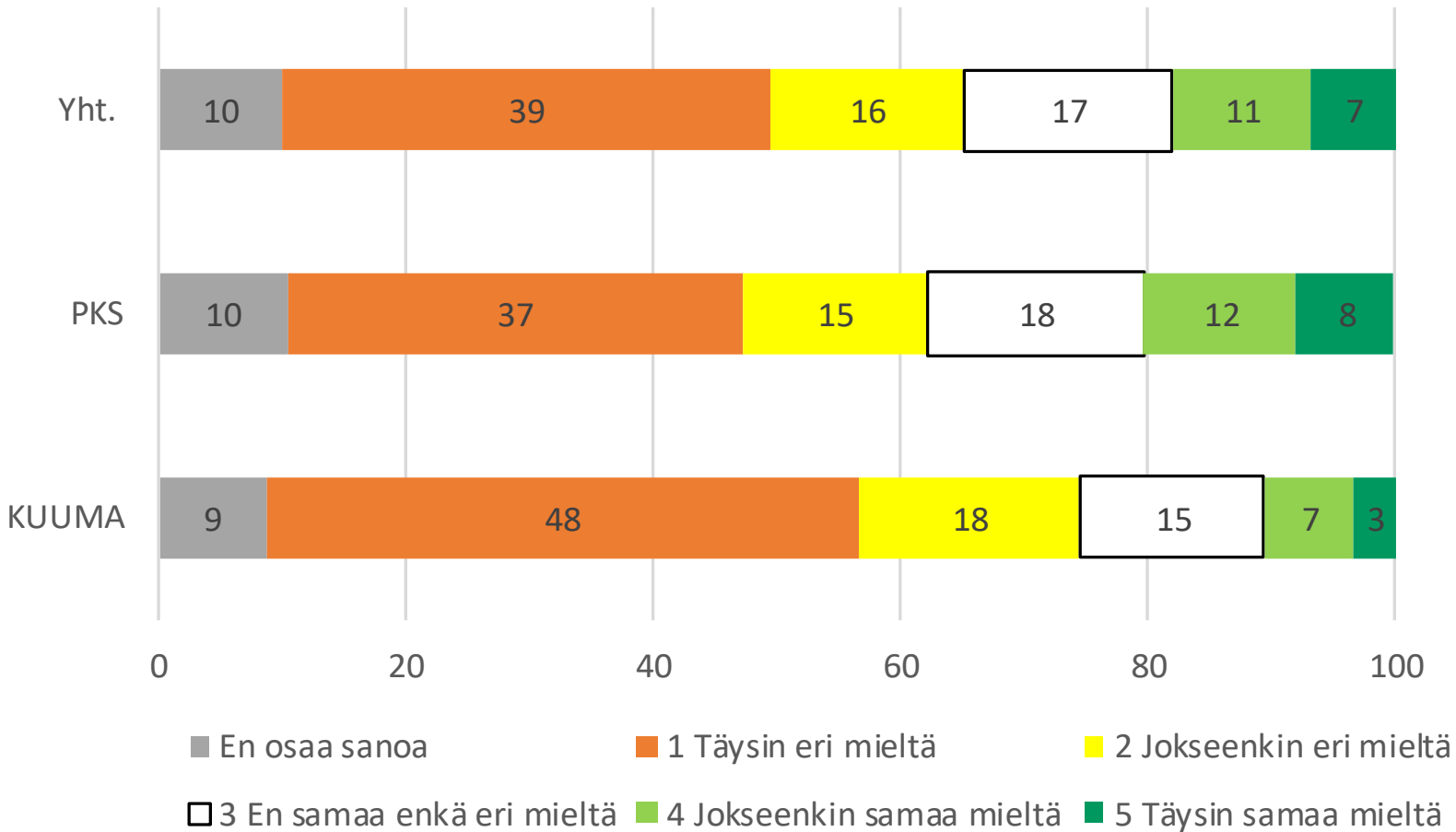
Kysymyksen muotoilu 2013 & 2017: Liikenteen kasvihuonekaasupäästöjä on vähennettävä

Henkilöautoliikenteen kasvua pitää hillitä

(VUODEN 2017 TULOKSIA)



Liikenteen tiemaksut pitää ottaa käyttöön



Kannatus 2018 2017 2013*
18 % 15 % 32 %

*2013 muotoiluna "ruuhkamaksu"

Vastustus 2018 2017 2013*
55 % 59 % 39 %

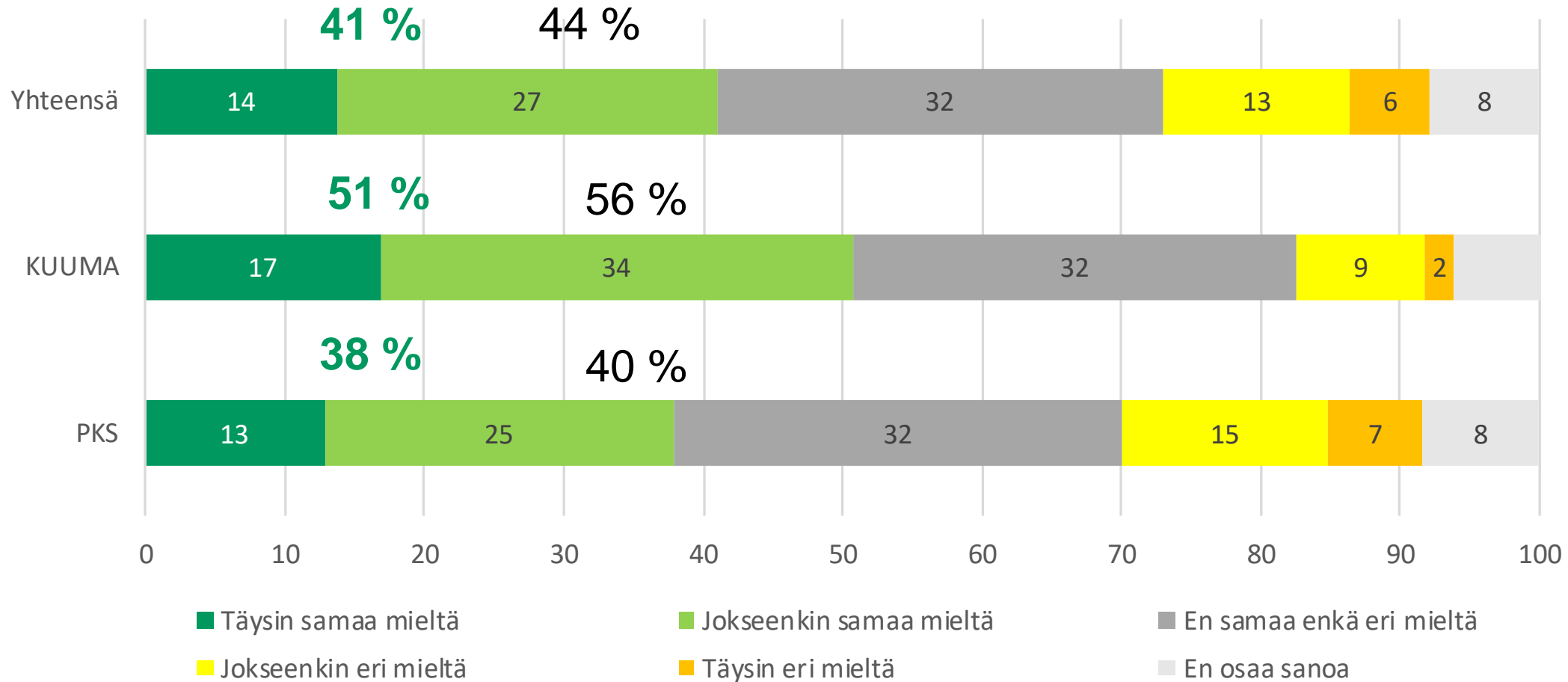
KUUMA-kunnissa 10 % kannattaa ja 66 % vastustaa

PKS:illä 20 % kannattaa ja 52 % vastustaa

Vuonna 2017 kysely tehty LIVE Oyj -keskustelun ollessa vilkkaimmillaan ja osa vastaajista on todennäköisesti ottanut kantaa valtakunnalliseen malliin

Henkilöautoliikenteen sujuvuutta pitää parantaa

(VUODEN 2017 TULOKSIA)



Kiinnostus sähköpyörää kohtaan kasvanut

→ Kahdella prosentilla sähköpyörä (2017: 1 %), 10 % harkinnut hankkimista (2017: 6 %)



Etätyö ja nettiostokset

Työntekijöistä etätöitä tekee

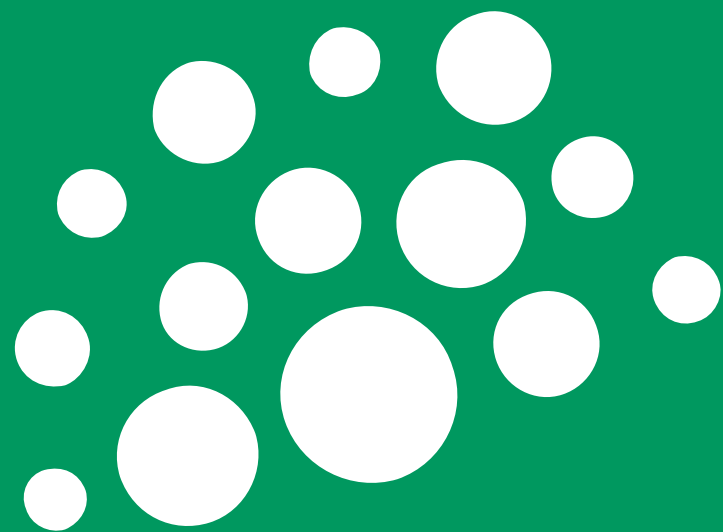
- 23 % viikoittain (2017: 17 %)
- 39 % vähintään kuukausittain* (2017: 32 %)
- 47 % ei tee koskaan (2017: 46 %)

Verkossa ostamisen useus

- 33 % vähintään kuukausittain* (2017: 28 %)
- 47 % harvemmin kuin kuukausittain (2017: 53 %)
- 19 % ei koskaan (2017: 17 %)

**luvut sisältävät myös päivittäin ja viikoittain etätöitä/nettiostoksia tekevät*





MAL
2019