



# Maankäyttösuunnitelmaluonnos

Rikhard Manninen

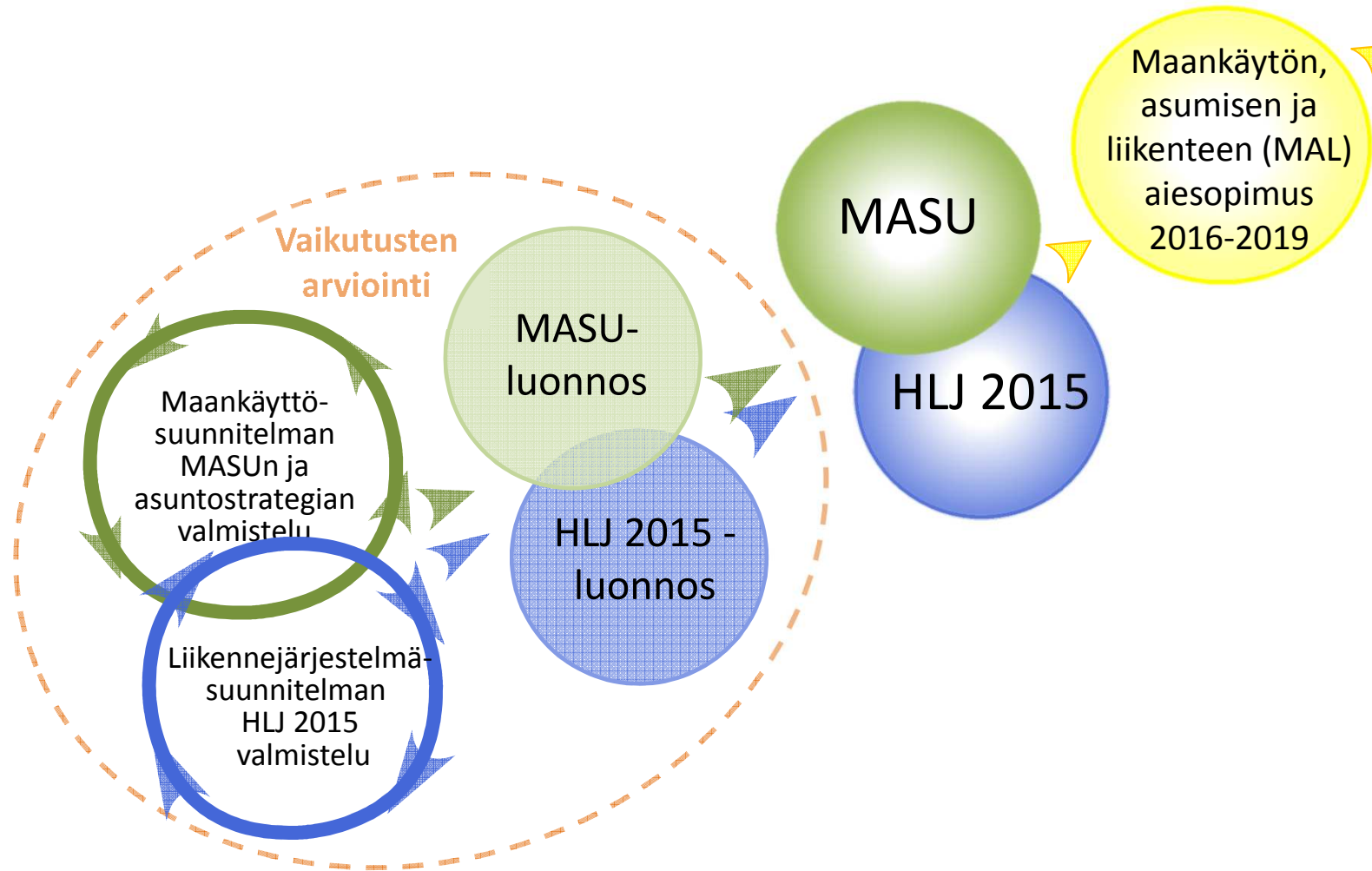


|| HELSINGIN SEUDUN  
MAANKÄYTTÖSUUNNITELMA

HLJ 2015

# Valmistelun eteneminen

Suunnitelmien toteuttaminen



2012

2013

2014

2015

2016



HELSINGIN SEUDUN  
MAANKÄYTTÖSUUNNITELMA

HLJ 2015

# Kasvuun varautuminen

Väestö- ja työpaikkaprojektioiden lähtökohtina

- Varautuminen Helsingin seudun nopean kasvun jatkumiseen – HSYK:n linjaus: 2 milj. asukasta 2050
- Kuntien arvioima asuntotuotannon ja toimitilarakentamisen potentiaali vuoteen 2050 asti
- Kuntien aikaisempien vuosien asuntotuotanto, väestökasvu ja työpaikkakasvu

Helsingin seudun asuntotuotannon kokonaismäärä

- vuoteen 2025 mennessä noin 14 milj. kem<sup>2</sup> ( 290 000 asukasta)
- vuoteen 2050 mennessä 43 milj. kem<sup>2</sup> (776 000 asukasta)
- Nykyinen kanta noin 65 milj. kem<sup>2</sup> (1 384 000 asukasta)
- Vanhassa asuntokannassa väestö vähenee.

Helsingin seudun väestö ja työpaikat vuonna 2013 (1.1.) sekä projektiot vuosille 2025, 2040 ja 2050

	2013	2025	2040	2050	Muutos 2013-50		
					Abs.	%	%/vuosi
Väestö, 1 000 henkeä	1 384	1 600	1 850	2 000	600	45 %	1,0
Työpaikat, 1 000 henkeä (v. 2013 ennakoarvio)	720	840	975	1 050	300	46 %	1,0

(Kaupunkitutkimus Seppo Laakso)



# MASU 2050 luonnos

- Maankäyttövyöhykkeet
  - karttamuotoinen esitys (rakennemalli), jossa kuvattu yleispiirteisesti seudun kehittämisen kannalta ensisijaiset alueet ja
  - niiden kytkeytyminen HLJ 2015 luonnoksen hankkeisiin
- Selostus
  - suunnitelman sanallinen kuvaus
  - maankäyttöä määrittävien kriteerien ja niiden soveltamisen kuvaus
  - maankäyttövyöhykkeiden periaatteiden ja soveltamisen kuvaus
  - toteuttamispolun periaate
  - seudun omialueiden keskustojen kartta ja kuvaus
- Kytkennät
  - Helsingin seudun asuntopolitiikka 2025
  - HLJ 2015
    - » Väestö- ja työpaikkaprojektiot



# Mitkä ovat suunnitelman taustalla oleva kriteerit?

**Kriteerejä käytetään ohjeellisesti seudullisesti merkittävien suunnittelu- ja toteuttamisalueiden tunnistamiseen sekä kuntien esittämien suunnittelu- ja toteuttamisalueiden arviointiin:**

- **Sovelletaan sekä pitkän aikavälin maankäyttö- ja liikennesuunnitelman laadinnassa (2050) että toteuttamisohjelman seurannassa (2025).**
- **Olennaisinta on maankäytön muutosalueiden suhde yhdyskuntarakentamiseen.**
- **Kriteerien arvioimiseen käytetään soveltuvia mittareita ja työkaluja järkevästi. Vältetään kriteerien mekaanista tulkintaa.**
- **Toteuttamisohjelmassa 2025 arvioidaan seudullisten kriteerien lisäksi alueiden toteuttamisedellytykset.**



(1.)

Maankäyttö täydentää ensisijaisesti olemassa olevaa kaupunkirakennetta.



(2.)

Edellytykset joukkoliikenteen ja palvelujen kehittymiselle solmukohtissa paranevat. Solmukohtien joukkoliikenne-, palvelu- ja asuntotuotantotaso kasvavat tarkoituksenmukaisesti.



(3.)

Asuminen sijoitetaan seudulla siten, että se tukee palveluiden ja työpaikkojen saavutettavuuden parantumista erityisesti kestäväillä kulkumuodoilla.





(4.)

Seudullisesti merkittävät ja työpaikkaintensiiviset alueet suunnitellaan seudullisesti hyvin kestäväillä kulkumuodoilla saavutettaviksi.



(5.)

Maankäytön sijoittamisella tuetaan keskusten kehittymistä. Liikkumisympäristö suunnitellaan jalankulkijan ja pyöräilijän näkökulmista miellyttäväksi.



(6.)

Maankäyttö suunnitellaan siten, että se ei heikennä seudullisesti keskeisiä luontoarvoja.



(7.)

Seudun eri osien omailmeisyys, ympäristön luomat edellytykset, paikan henki ja historia huomioidaan osana muuttuvaa kaupunkirakennetta.



(8.)

Maankäytön avulla tuetaan kaupunkirakenteen kehittymistä sosiaalisesti kestävämmäksi.

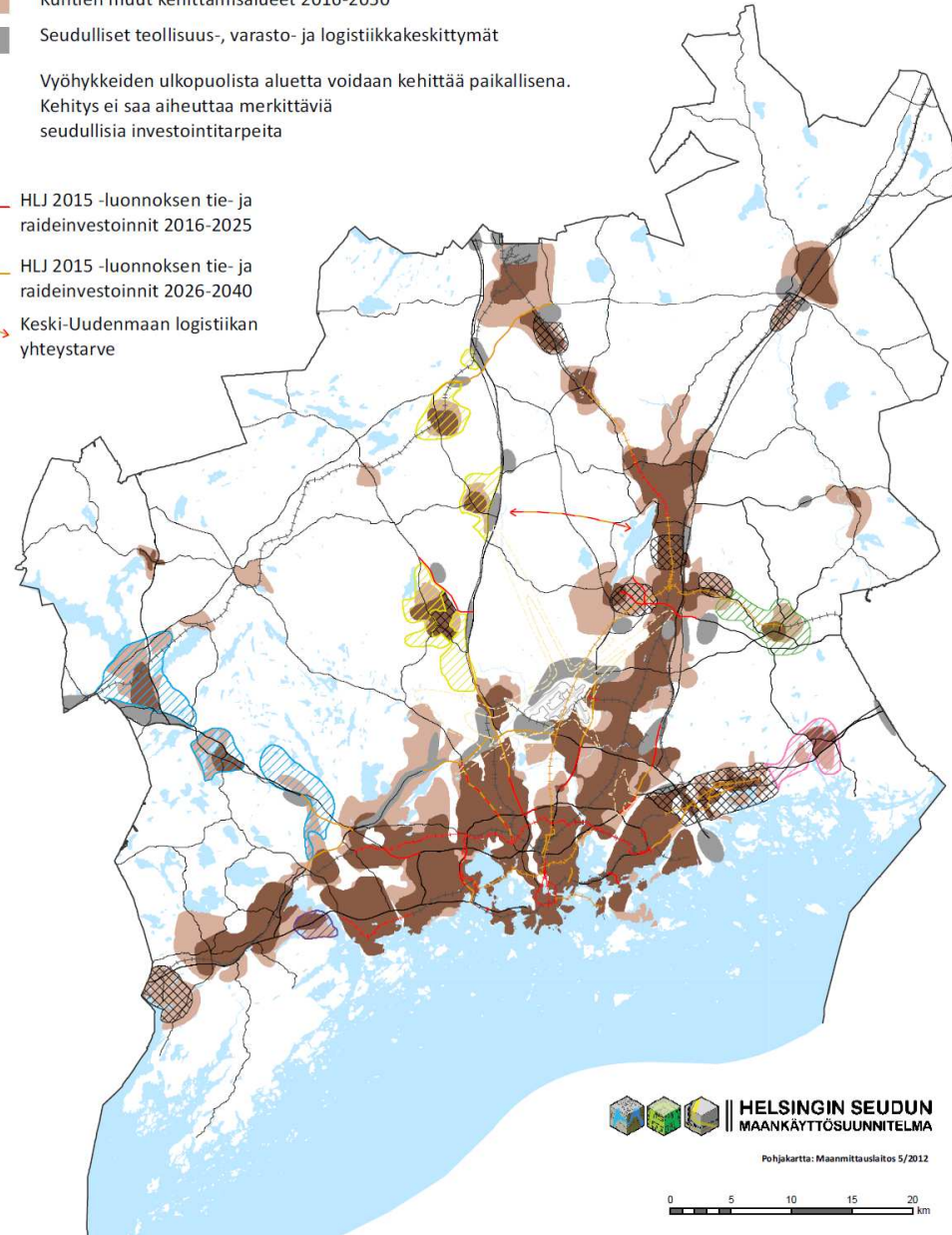


## Helsingin seudun maankäyttösuunnitelma 2050: Maankäyttövyöhykkeet

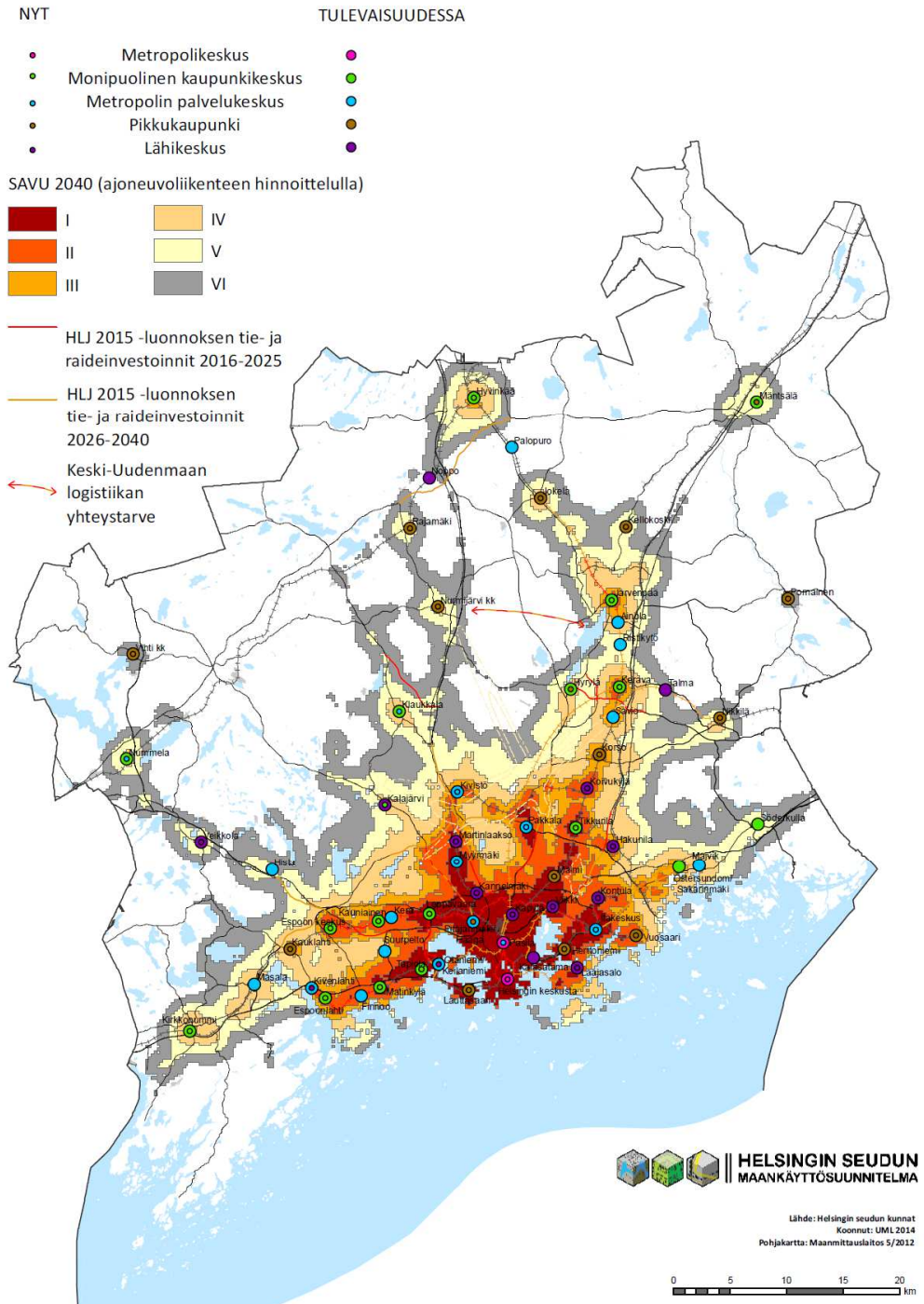
- Seudun ensisijaisesti kehitettävät vyöhykkeet 2016-2050
- Seudun ensisijaisesti kehitettävien vyöhykkeiden täydentymisalueet 2025-2050
- Mahdolliset laajentumisalueet vuoden 2040 jälkeen  
(eri raidehankkeisiin liittyvät alueet on korostettu eri väreillä)
- Kuntien muut kehittämisalueet 2016-2050
- Seudulliset teollisuus-, varasto- ja logistiikkakeskittymät

Vyöhykkeiden ulkopuolista aluetta voidaan kehittää paikallisena.  
Kehitys ei saa aiheuttaa merkittäviä  
seudullisia investointitarpeita

- HLJ 2015 -luonnoksen tie- ja raideinvestoinnit 2016-2025
- HLJ 2015 -luonnoksen tie- ja raideinvestoinnit 2026-2040
- Keski-Uudenmaan logistiikan yhteistarve



# Helsingin seudun maankäyttösuunnitelma 2050: Omailmeiset keskukset





[www.helsinginseutu.fi/MASU](http://www.helsinginseutu.fi/MASU)



|| HELSINGIN SEUDUN  
MAANKÄYTTÖSUUNNITELMA

HLJ 2015